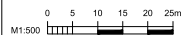



1. Prieš pradėjusis darbus išsiaiškinti esančias komunikacijos struktūras, turto nuosavybę ir patikslinti (nustatyti) šlūmos teikimo tinklus kertančias komunikacijų vietas bei gyfius. Taip atvejais, kai esančių komunikacijų gylių neįmanoma nustatyti vizualinės apžiūros būdu ir savininkams neturinti duomenų apie komunikacijas, atlikti kontrolinius jų akimsius.

2. Prieš statybas darbdavio gauti leidimą žemės kasimo darbuose iš komunikacijos eksploatuojančių organizacijų jų apsaugos zonoms.

3. Žemės darbus vykdyti komunikacijų apsaugos zonoje galima tik dalyvaujant komunikacijos eksploatuojančių organizacijų atstovams.

4. Šlūmos teikimo tinklų apsaugos zona 5,0 m, abi puses nuo šlūmos teikimo tinklų.



0	2022-07	Statistikos kintama ir statistikos darbas			
Laide	Western data	Laikos statistika, kintomo indeksai (piet šalies)			
Kval. pat. Nr.		Laisvės prekių perėjimas			
					
38001	SPV	Statistikos numeris ir pavadinimas			
36349	SPOV	Šalies statistikos šaltinis			
	Rangija	Šalies statistikos šaltinis			
		Nėra įrašo			
		Šalies pavadinimo tikrai, paspauskite žodį naujajam			
LT	Statistikos: AB "Vilniaus šilumos tinklai"	pasirinkti žymenį			
	Užsakovas: AB "Vilniaus šilumos tinklai"	JA1236-TN-ST-8-07			
		Lapais			
		1 1			